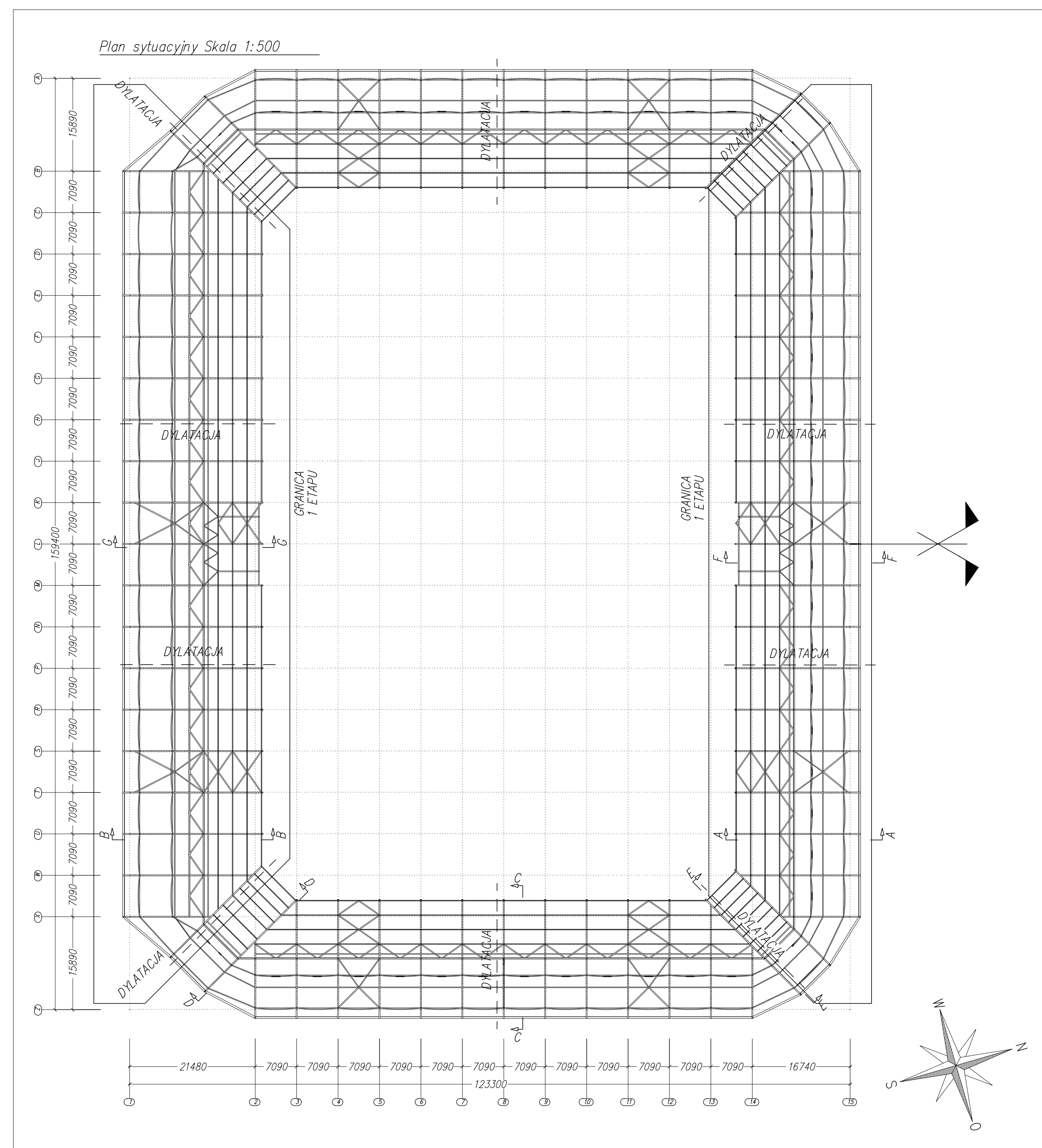
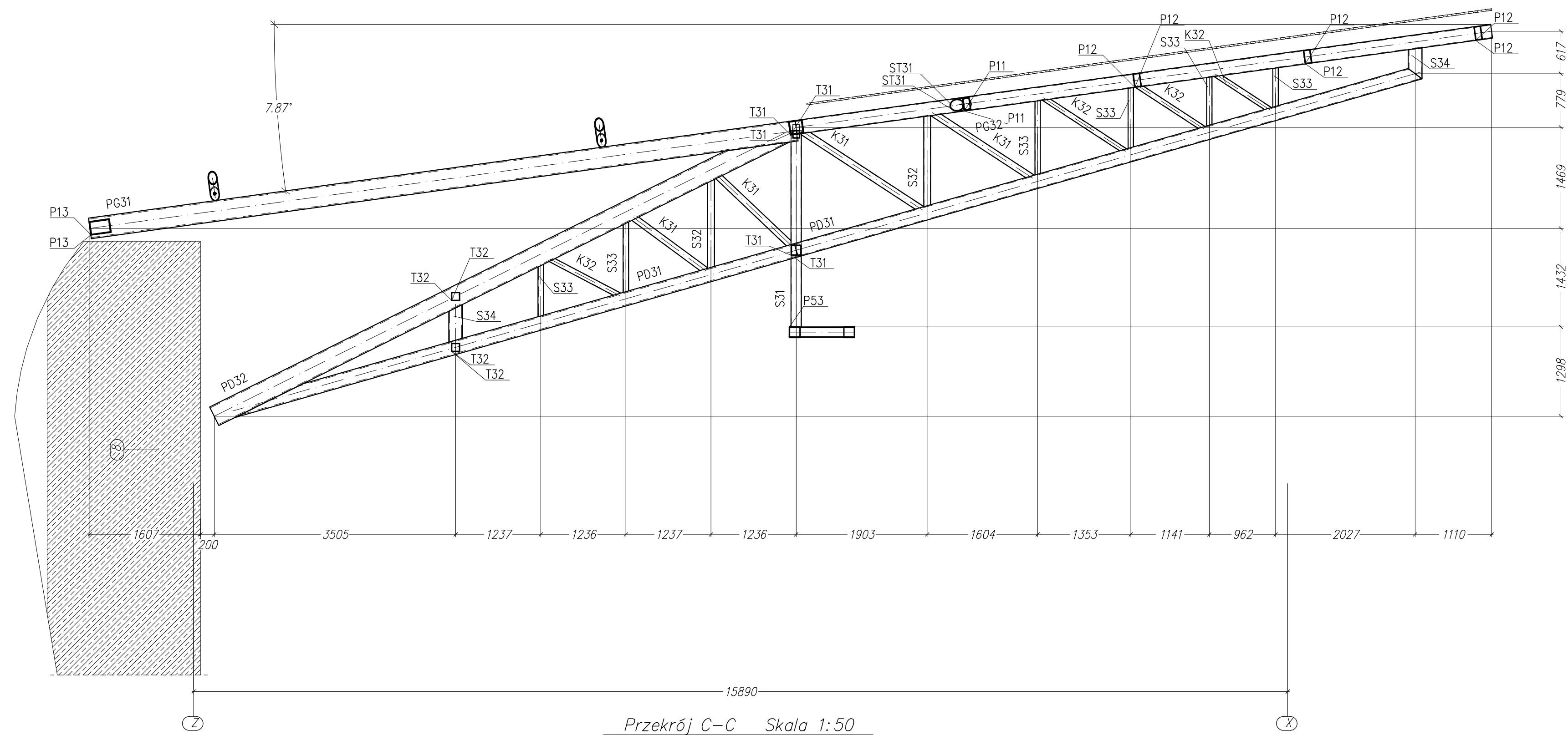


0246C40

[illegible]DŹWIGAR 2[illegible]DŹWIGAR 3

<i>Nazwa</i>	<i>Profil</i>
<i>PG32</i>	<i>MSH200*10</i>
<i>PG31</i>	<i>MSH300*200*16</i>
<i>P032</i>	<i>MSH300*200*16</i>
<i>P031</i>	<i>MSH200*12.5</i>
<i>S34</i>	<i>MSH200*12.5</i>
<i>S34</i>	<i>MSH200*12.5</i>
<i>S31</i>	<i>MSH150*6</i>
<i>K31</i>	<i>MSH100*4</i>
<i>K31</i>	<i>MSH100*4</i>
<i>K31</i>	<i>MSH100*4</i>
<i>S32</i>	<i>MSH100*4</i>
<i>K31</i>	<i>MSH100*4</i>
<i>S32</i>	<i>MSH100*4</i>
<i>K32</i>	<i>MSH80*5</i>
<i>K32</i>	<i>MSH80*5</i>
<i>S33</i>	<i>MSH80*5</i>
<i>S33</i>	<i>MSH80*5</i>
<i>K32</i>	<i>MSH80*5</i>
<i>S33</i>	<i>MSH80*5</i>
<i>S33</i>	<i>MSH80*5</i>
<i>S33</i>	<i>MSH80*5</i>
<i>S33</i>	<i>MSH80*5</i>

DŹWIGAR 4[illegible]

1. Klasa konstrukcji – EXC3.
2. Ogólne warunki wykonania i odbioru, tolerancje wg PN-EN-1090-2.
3. Wszystkie kształtowniki zamknięte wg PN-EN 10210-1.
4. Gatunek stali dla profili zamkniętych – S355J2H, dla blach oraz kształtowników otwartych S355J2.
5. Technologia spawania wg WFS wyłówni.
6. Projekt odpowiadać będzie z projektami: architektury, instalacji oraz opisać technicznie.
7. Zabezpieczenie konstrukcji przed korozją, kolorystyka – wg opisu technicznego oraz Architektury.

Budowa stadionu piłkarskiego (na terenie istniejącego stadionu) przy ulicy Struga w Radomiu			
część działki nr ewid. 78 przy ul. Andrzeja Struga / 11 Listopada i część działki nr ewid. 61 przy ul. Stanisława Żółtowskiego			
Inwestor: Miejski Ośrodek Sportu i Rekreacji w Radomiu Sp. z o.o. ul. Gabriela Narutowicza 9, 26-600 Radom			
Generujący Projektant:  WYBUDOWANIE STADIUM PIŁKARSKIEGO W RADOMIU PRZY UL. STRUGA 11 W OBLĘCZU DZIAŁKI NR EWID. 78 ORAZ DZIAŁKI NR EWID. 61 PRZY UL. STRUGA 11 W OBLĘCZU DZIAŁKI NR EWID. 78 ORAZ DZIAŁKI NR EWID. 61 PRZY UL. STRUGA 11		ROSA-BUD S.A. ul. Piłsudskiego 10, 26-600 Radom tel. 22 63 63 63 www.rosa-bud.pl e-mail: biuro@rosa-bud.pl	
Branża: KONSTRUKCJA		Projektant Konstrukcji:  MATERIAŁ & PARTNERZY SP. Z O.O. ul. Piłsudskiego 10, 26-600 Radom tel. 22 63 63 63 www.materiał-i-partnerzy.pl	
Generujący Projektant: mgr inż. arch. Wojciech Osipak		Projektant Konstrukcji: WPB II-K-836/R/06/03	
Projektant Konstrukcji Dachu: mgr inż. Miłosław Matyjaszko		76201/DUW 	
Sprawdzający Konstrukcję Dachu: mgr inż. Jerzy Roim		POM/12/P200K/09 	
Tytuł rysunku: PRZĘKROJE A-A, B-B, C-C, D-D			
Data:	LISTOPAD 2016		Skala:
P-228	Str. (z kres.)	Z kres.	1:50
133-PB-T2-004			